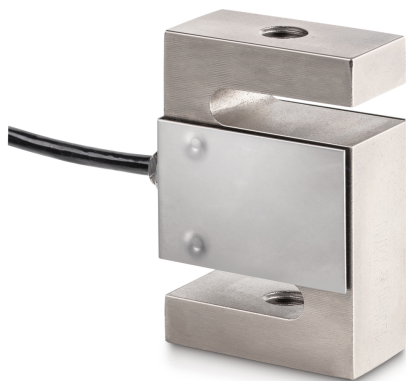


# KERN CS 2000-3P1

**KERN**

Cella di misura "S" a 4 conduttori in acciaio nichelato per misurazione di forza e massa



## Design

Struttura	Cella a forma di "S"
Dimensioni (L×P×A)	76,2×101,6×27,2 mm
Materiale	acciaio, nichelato
Lunghezza cavo	6 m
Montaggio - applicazione della forza	Foro filettato M20 × 1,5
Montaggio - dissipazione della forza	Foro filettato M20 × 1,5

## Funzioni

Protetta IP - unità completa	IP67
------------------------------	------

## Condizioni ambientali

Utilizzare la temperatura [Min]	-10 °C
Utilizzare la temperatura [Max]	40 °C
Temperatura ambiente [Min]	-35 °C
Temperatura ambiente [Max]	65 °C
Temperatura di stoccaggio [Min]	-40 °C
Temperatura di stoccaggio [Max]	70 °C

## Imballaggio e spedizione

Divisione forza [d] (N)	1 d
Dimensioni imballaggio (L×P×H)	200×170×60 mm
Peso netto	1,3 kg
Metodo di spedizione	Servizio pacchi
Peso netto ca.	1,4 kg
Peso lordo ca.	1,6 kg
Peso di spedizione	1,41 kg

## Servizi

Numero di articolo per calibrazione di fabbrica (forza di trazione)	961-164V
Numero di articolo per calibrazione di fabbrica (forza di trazione/forza di compressione)	961-364V

## Pittogrammi

### STANDARD



### OPTION



## Categoria

Marchio	Sauter
Categoria di prodotto	Cella di misura
Gruppo di prodotti	Cella di carico/di misura della forza
Famiglia di prodotti	CS P1

## Sistema di misura

Portata [Max]	2000 kg
Collegamento della celle di carico	4-conduttori
Celle di carico OIML classe	C3
Celle di carico - Risoluzione (calibrabile)	3000 e
Cella di carico - Valore caratteristico - nominale	2 mV/V
Celle di carico - Y-valore	10000
Celle di carico - Errore combinato	0,02%
Applicazioni di misura	forza massa
Cella di carico - Resistenza di entrata - nominale	350 Ω
Cella di carico - Resistenza di uscita - nominale	351 Ω
Cella di carico - Resistenza di isolamento - [Min]	500 MΩ
Campo di misura forza [Max] (N)	20 kN
Directione de la forza	trazione compressione

## Omologazione

Marchio CE	✓
------------	---